



**DIECI**

**AGRI PIVOT | PIVOT**

**T50 | T60 | T80 | T90**



## **DOVE GLI ALTRI NON ARRIVANO**

**PIVOT: IL PIÙ VERSATILE**

L'articolato con **grande portata** e braccio telescopico in grado di soddisfare ogni esigenza. **Maneggevolezza**, **precisione** nei movimenti, ottima **visibilità**, **potenza** massima alle ruote e al braccio, **comfort** assoluto: sono solo alcuni dei motivi che rendono il Pivot indispensabile.

I motori ecologici e performanti di nuova generazione, a **gestione completamente elettronica**, erogano tutta la potenza necessaria con **i consumi più bassi della categoria**.

## COMPACT LINE



### T50

- ↑ Altezza 4,7 m
- 📊 Portata 2250 kg
- ⚙️ Potenza 73 hp
- 🏠 Massa 6020 kg



### T60

- ↑ Altezza 4,7 m
- 📊 Portata 2250 kg
- ⚙️ Potenza 73 hp
- 🏠 Massa 6020 kg

4.7 m **ALTEZZA DI CARICO**

2250 kg **PORTATA MASSIMA**



## HEAVY LINE



### T80

- ↑ Altezza 5,2 m
- 📊 Portata 3500 kg
- ⚙️ Potenza 129 hp
- 🏠 Massa 8000 kg



### T90

- ↑ Altezza 5,7 m
- 📊 Portata 4100 kg
- ⚙️ Potenza 138 hp
- 🏠 Massa 9800 kg

5.2-5.7 m **ALTEZZA DI CARICO**

3500-4100 kg **PORTATA MASSIMA**



## AFFIDABILE E PRODUTTIVO

### COMPATTI, FLESSIBILI E POTENTI

L'ampia gamma di attrezzature dedicate e l'alta qualità della componentistica, assicurano performance di grande livello in tutte le condizioni di lavoro.

### GRANDI PRESTAZIONI PER GRANDI RISULTATI

Sei modelli, tutti dotati di tecnologie intuitive e all'avanguardia, e di un ampio display di gestione che fornisce tutte le informazioni operative in tempo reale.

## CONCEPT

Trasmissione idrostatica, articolazione a **doppio snodo centrale** con angolo totale di sterzata di 80°, **assale posteriore oscillante** con escursione totale di 25°, grande angolo di uscita (>30°) e limitatore di momento, rendono il Pivot una macchina estremamente maneggevole, affidabile e sicura.

# EVOLUTION

## VELOCITÀ

Fino a 40 km/h con elevata forza di trazione. **Accelerazione potente e guida agevole**, in totale sicurezza.

## PEDALE INCHING

Indispensabile per ridurre e arrestare la velocità di avanzamento e quando viene richiesta la **massima potenza idraulica** per l'uso dell'attrezzatura. Il freno di servizio servoassistito garantisce una **frenata sicura e proporzionale**, riducendo lo sforzo sul pedale.

## FULL TRACTION CONTROL

L'innovativo sistema di gestione elettronica motore/trasmissione consente un **progressivo controllo della velocità** in ogni condizione di lavoro.



## PIASTRA ISO 24410

Disponibile come optional, in versione meccanica o idraulica, permette la **completa intercambiabilità** di tutte le attrezzature normalmente usate per gli Skid Loaders (solo modelli T50 T60).

## ANGOLO D'USCITA >30°

Il grande angolo d'uscita >30° rende il Pivot inarrestabile, sia sui terreni sconnessi che negli interventi di movimentazione terra: **non esistono ostacoli**.



## COMFORT

### COMFORT ASSOLUTO

Lo studio meticoloso della disposizione dei comandi rende **semplice, intuitivo** e confortevole l'utilizzo della macchina.

Accedere al posto guida sarà più agevole e sicuro grazie alle **due ampie porte con apertura a 180°**. All'interno dell'abitacolo tutto è stato concepito in modo da facilitare il lavoro dell'operatore.

Tecnologia senza confronti con il nuovo **computer di bordo**. Sul display vengono visualizzate in modo chiaro ed in tempo reale tutte le informazioni necessarie all'utilizzo del mezzo.

**Insonorizzazione, volante regolabile** in altezza e profondità, vani portaoggetti e vari accessori, come stereo, tende parasole e **sedile ergonomico pneumatico**, consentono di operare in condizioni di comfort totale. Il reparto ricerca e sviluppo Dieci ha progettato la cabina più bassa della categoria, mantenendo il posto di guida in posizione rialzata e ottenendo il perfetto connubio tra **visibilità e compattezza**.

**Climatizzatore semiautomatico** con 7 bocchette di ventilazione, **tettuccio apribile** e apertura totale o parziale delle 2 porte, consentono una migliore aerazione durante le fasi di lavoro.

Il vetro anteriore ricurvo, il tergicristallo che ne deterge la parte superiore, le **ampie superfici vetrate** e posto di guida rialzato permettono una **visuale senza confronti a 360°** anche a braccio alzato.

VISIBILITÀ 360°

COMPUTER DI BORDO

A/C

# HANDLING

## TUTTO IN UNA MANO

Il nuovo joystick 4 in uno, di serie su tutti i modelli, permette il controllo integrale del mezzo. Il comando **inversione di marcia integrato** (optional), rende più rapidi i cambi di direzione.

Il **distributore flow sharing** compensato, permette la simultaneità di tutti i movimenti.

## EASY DUMPING

L'esclusivo e **compatto cinematismo di brandeggio**, appositamente studiato per aumentarne l'angolo di servizio, è particolarmente apprezzabile in fase di richiamo della benna a terra e di scarico alla massima altezza.

## AGILITÀ

Il sistema sterzante ad alta efficienza trasmette una sensazione di **guida leggera** anche nelle condizioni di maggior carico. La sterzata avviene mediante 2 cilindri idraulici che rendono la manovra nelle due direzioni uniforme e compatta.

## EASY RIDE

Il costante lavoro dei tecnici Dieci ha messo a punto il sofisticato **sistema di sospensione pneumo-idraulico installato sul braccio** (optional), ottenendo una drastica riduzione delle oscillazioni avvertite durante la marcia su terreni irregolari e sconnessi.

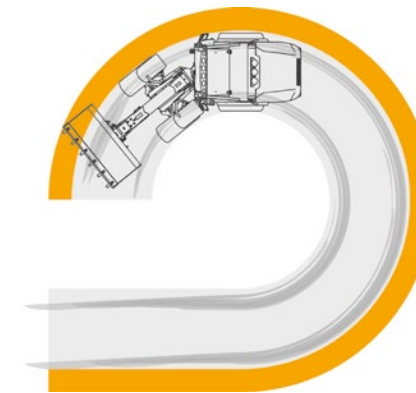


**AMPIA STERZATA**

**EASY DUMPING**

**EASY RIDE**

**NUOVO JOYSTICK**



## IMPRONTA DI CALPESTIO = INGOMBRO DI PASSAGGIO

Il sistema di articolazione centrale è stato progettato dai tecnici Dieci con astuzia ed intelligenza, permettendo un **ottimo controllo in fase di manovra**. L'ingombro della macchina è sempre determinato dalle ruote anteriori o posteriori, garantendo all'operatore di non urtare con la parte posteriore in fase di manovra.



### **DPF E SCR CON ADBLUE**

Dieci ha scelto di adottare una gestione totalmente elettronica per iniezione, pressione turbo, coppia, giri, engine brake, strater safety release, monitoraggio, diagnostica. Inoltre, le tecnologie **DPF e SCR con AdBlue** per il trattamento dei gas di scarico, permettono al Pivot di rispettare le normative ambientali. Grazie a questa innovativa generazione di motori, a **maggiori prestazioni** corrispondono **riduzione dei consumi**, inferiore contaminazione dell'olio motore e intervalli di manutenzione più lunghi.



## **GREEN CORE**

Motori Turbo Diesel Aftercooler Common Rail a gestione completamente elettronica.

Significativa riduzione dei consumi e degli interventi di manutenzione. Al passo con le ultimissime normative, emissioni ridotte fino al 90%, grazie all'abbattimento del particolato, e al 50% in meno degli ossidi di azoto.

**SCR**

**DPF**

**-20% CONSUMI**

**NUOVI MOTORI**

# PIVOT SYSTEM

## SNODO A DOPPIO PERNO

Eccezionale il risultato ottenuto dallo staff di ingegneri Dieci per l'articolazione centrale a doppio snodo, con **angolo di sterzata di 80°**.

I due snodi conferiscono **eccezionali stabilità e robustezza** anche in situazioni estreme, senza subire deformazioni. Albero cardanico e cablaggi sono protetti, all'interno dallo snodo, dagli urti accidentali. Il **fondo piatto** permette di operare in tutta tranquillità su qualsiasi terreno.

Tutti i perni e le boccole inseriti nello snodo del Pivot sono lubrificati a grasso, ad **altissima resistenza** e a garanzia di tenuta mediante guarnizioni di tipo **Long Life**.

**BRACCIO CENTRALE**

**SNODO A DOPPIO PERNO**

**ASSALE POSTERIORE OSCILLANTE**



## ASSALE POSTERIORE OSCILLANTE

Questo sistema permette una perfetta adattabilità ad ogni tipo di terreno, garantendo sempre **quattro punti d'appoggio** e mantenendo la **massima stabilità laterale** come su terreno pianeggiante.

Ponte posteriore oscillante, angolo d'uscita  $>30^\circ$ , braccio in posizione centrale e i **numerosi sensori di stabilità**, consentono manovre estreme in totale sicurezza.





# TECHNOLOGY

## IMPIANTO IDRAULICO

Le nuove pompe idrauliche da 101 a 150 l/1' garantiscono una **maggiore velocità di esecuzione** delle manovre e una riduzione dei tempi di lavorazione fino al 20%.

## COMPUTER DI BORDO

Strumentazione all'avanguardia con ampio display ed **interfaccia intuitiva a icone**, per fornire informazioni più complete e dettagliate. Condizioni di lavoro sempre sotto controllo e **diagnostica più approfondita** con letture in tempo reale.

## TELECAMERA

Le telecamere (optional) offrono una visuale millimetrica sullo schermo in cabina, facilitando le manovre di carico e spostamento: **massimo controllo**.

## QUICKDEP

Il sistema di depressurizzazione delle prese idrauliche facilita la **connessione delle attrezzature senza alcuno sforzo**.

TELECAMERA

QUICK DEP

COMPUTER DI BORDO

## POWER INSIDE

### **CILINDRO INTERNO AL BRACCIO**

Il braccio, posizionato centralmente rispetto alla macchina, e il cilindro di sfilo, disposto al suo interno, garantiscono una **migliore visibilità, senza rischi** di urti accidentali.

### **PARALLELISMO ATTREZZATURE**

Il **sistema di compensazione** permette di mantenere automaticamente le attrezzature parallele al terreno durante le operazioni di sollevamento e discesa del braccio.



## MANUTENZIONE

### **EASY MAINTENANCE**

Tutti gli spazi a disposizione sono ben sfruttati, per favorire l'alloggiamento dei serbatoi di carburante e AdBlue in posizioni sicure e accessibili. **Praticissimi gli interventi di ordinaria manutenzione** al motore, agevolati dall'**apertura a scrigno del cofano**.

### **1000 ORE**

Sostituzione dell'olio motore ogni 500 ore. Interventi di manutenzione periodica per tutte le parti, come filtri e organi in movimento, ogni 1000 ore. **Cicli di lavoro più lunghi, meno interruzioni, maggiore produttività.**

# SAFETY

## ROPS-FOPS

Cabina con omologazione Rops-Fops progettata con **cellula di sicurezza**, per impedire la deformazione in caso di ribaltamento o caduta di carichi pesanti.

## SISTEMA ANTIRIBALTAMENTO

Ogni macchina Dieci è dotata di un **limitatore di momento** che, in tempo reale, analizza i dati di stabilità del mezzo e, in caso di raggiungimento dei limiti preimpostati, interrompe immediatamente i movimenti aggravanti.

**Servofreno idraulico di serie** su tutti modelli, per agevolare le manovre di arresto nelle condizioni più estreme.

Il Joystick con sensore di uomo presente capacitivo ed il **sensore di presenza nel sedile** evitano manovre accidentali.

## ROBUSTEZZA TELAIO

Il telaio, di forte impatto visivo, caratterizza in modo inconfondibile il Pivot. La struttura sovradimensionata conferisce caratteristiche di **rigidità e sicurezza totale**, anche nelle condizioni di maggior sollecitazione. La macchina risulta assolutamente **priva di vibrazioni e flessioni**.



# DIECI SERVICE

Dieci Service è il nostro servizio di assistenza tecnica presente su tutto il territorio mondiale, attraverso una **rete capillare di dealer** e officine autorizzate.

I nostri clienti vengono assistiti direttamente da tecnici specializzati e ogni richiesta viene esaudita in tempi brevissimi: grazie all'utilizzo di magazzini automatizzati, Dieci Service può fornire, nel giro di poche ore, interventi e ricambi in tutto il mondo.

Visita il sito **www.dieci.com** per scoprire il dealer più vicino a te.

**DEALERS** 400

**PAESI** 70

**FILIALI** 3

# DATI TECNICI COMPACT LINE

## PRESTAZIONI

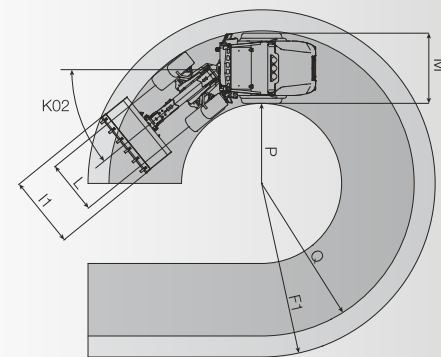
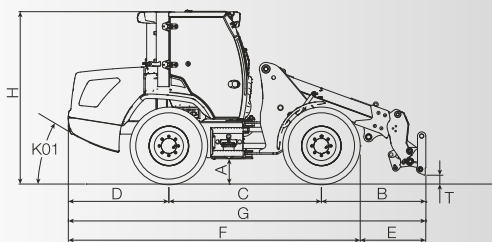
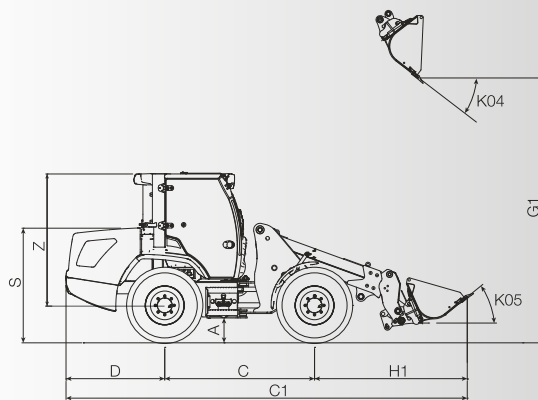
Modello macchina	T50	T60
Peso operativo con benna standard e attacco rapido	6020 kg (13272 lb)	6020 kg (13272 lb)
Capacità benna standard	0,85 m³ (30 ft³)	0,85 m³ (30 ft³)
Forza di strappo	4800 daN (10791 lbf)	4800 daN (10791 lbf)
Forza di traino	4600 daN (10341 lbf)	5700 daN (12814 lbf)
Pendenza massima superabile	70%	80%
Velocità massima (riferita a ruote con diametro massimo ammesso)	30 km/h (18,6 mph)	40 km/h (24,9 mph)
Carico di ribaltamento in linea retratto	4050 kg (8929 lb)	4050 kg (8929 lb)
Carico di ribaltamento articolato retratto	3575 kg (7882 lb)	3575 kg (7882 lb)
Carico di ribaltamento in linea esteso	2350 kg (5181 lb)	2350 kg (5181 lb)
Carico di ribaltamento articolato esteso	2050 kg (4519 lb)	2050 kg (4519 lb)
Carico operativo EN474.3 (80%) retratto	2250 kg (4960 lb)	2250 kg (4960 lb)
Carico operativo EN474.3 (60%) retratto	1700 kg (3748 lb)	1700 kg (3748 lb)
Carico operativo EN474.3 (80%) esteso	1400 kg (3086 lb)	1400 kg (3086 lb)
Carico operativo EN474.3 (60%) esteso	1050 kg (2315 lb)	1050 kg (2315 lb)

## MOTORE

Modello macchina	T50	T60
Marca	Kubota	Kubota
Potenza nominale	54,6 kW (73 HP)	54,6 kW (73 HP)
@rpm	2600 rpm	2600 rpm
Cilindrata	3331 cm³ (203 in³)	3331 cm³ (203 in³)
Normativa emissioni	Stage V/Tier 4f	Stage V/Tier 4f
Trattamento gas di scarico	Filtro antiparticolato (DPF)	Filtro antiparticolato (DPF)
Aspirazione	Turbo compressore	Turbo compressore

## TRASMISSIONE

Modello macchina	T50	T60
Tipo trasmissione	Idrostatica con pompa a portata variabile	Idrostatica con pompa a portata variabile
Motore idraulico	Idrostatico a variazione automatica continua	Idrostatico a variazione automatica continua
Cambio	Dropbox Mono-marca	A 2 velocità servocomandato
Inching	A pedale idraulico per avanzamento controllato	A pedale idraulico per avanzamento controllato



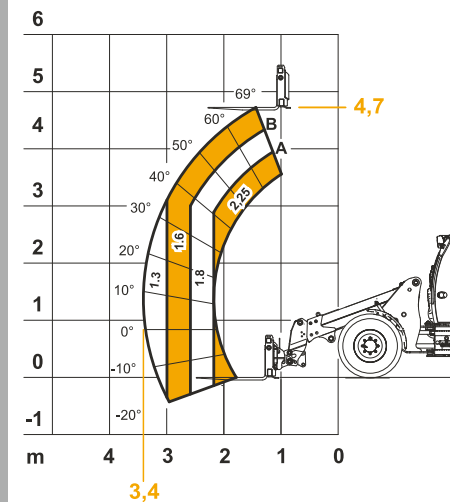
## IMPIANTO IDRAULICO

Modello macchina	T50	T60
Tipo pompa idraulica	Pompa ad ingranaggi per idroguida e movimenti	Pompa ad ingranaggi per idroguida e movimenti
Portata pompa idraulica	101 L/min (26,7 gal/min)	101 L/min (26,7 gal/min)
Pressione massima di esercizio	23,0 MPa (3336 psi)	23,0 MPa (3336 psi)

## DIMENSIONI

Modello macchina	T50	T60
A	365 mm (14,4 in)	365 mm (14,4 in)
B	1750 mm (68,9 in)	1750 mm (68,9 in)
C	2200 mm (86,6 in)	2200 mm (86,6 in)
C1	6015 mm (236,8 in)	6015 mm (236,8 in)
D	1450 mm (57,1 in)	1450 mm (57,1 in)
E	1190 mm (46,9 in)	1190 mm (46,9 in)
F	4210 mm (165,7 in)	4210 mm (165,7 in)
F1	4670 mm (183,9 in)	4670 mm (183,9 in)
G	5400 mm (212,6 in)	5400 mm (212,6 in)
G1	4155 mm (163,6 in)	4155 mm (163,6 in)
H	2490 mm (98 in)	2490 mm (98 in)
H1	2365 mm (93,1 in)	2365 mm (93,1 in)
I1	2000 mm (78,7 in)	2000 mm (78,7 in)
L	1430 mm (56,3 in)	1430 mm (56,3 in)
M	1880 mm (74 in)	1880 mm (74 in)
P	2060 mm (81,1 in)	2060 mm (81,1 in)
Q	4010 mm (157,9 in)	4010 mm (157,9 in)
S	1699 mm (66,9 in)	1699 mm (66,9 in)
T	93 mm (3,7 in)	93 mm (3,7 in)
Z	1962 mm (77,2 in)	1962 mm (77,2 in)
K01	31°	31°
K02	40°	40°
K04	40°	40°
K05	40°	40°

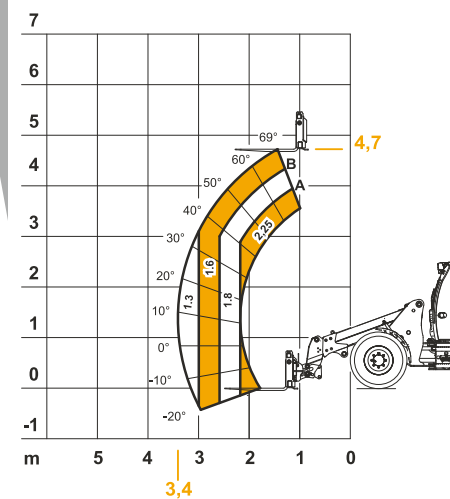
MAX  
2,25 t



EN474-3 (ISO14397)

T50

MAX  
2,25 t



EN474-3 (ISO14397)

T60

# DATI TECNICI HEAVY LINE

## PRESTAZIONI

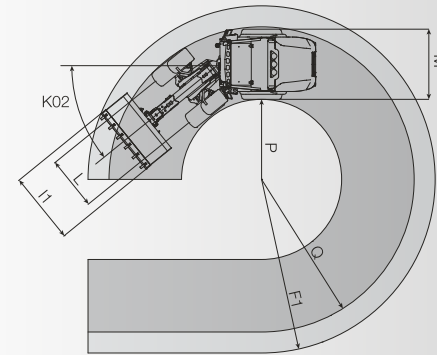
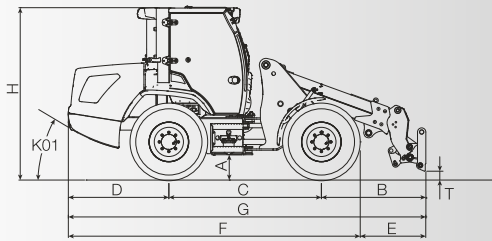
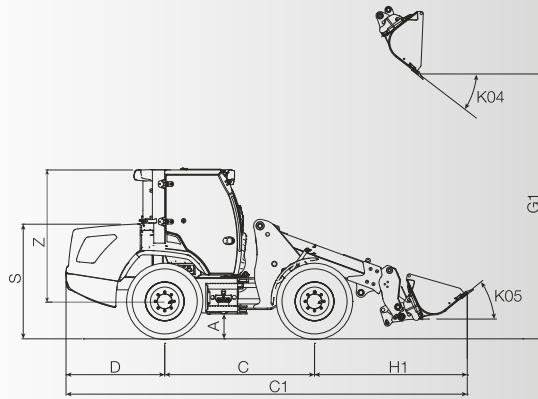
Modello macchina	T80	T90
Peso operativo con benna standard e attacco rapido	8000 kg (17637 lb)	9800 kg (21605 lb)
Capacità benna standard	1,20 m³ (42 ft³)	1,25 m³ (44 ft³)
Forza di strappo	6700 daN (15062 lbf)	7470 daN (16793 lbf)
Forza di traino	6500 daN (14613 lbf)	8450 daN (18996 lbf)
Pendenza massima superabile	60%	80%
Velocità massima (riferita a ruote con diametro massimo ammesso)	36 km/h (22,4 mph)	40 km/h (24,9 mph)
Carico di ribaltamento in linea retrato	6100 kg (13448 lb)	6100 kg (13448 lb)
Carico di ribaltamento articolato retrato	5400 kg (11905 lb)	5400 kg (11905 lb)
Carico di ribaltamento in linea esteso	3200 kg (7055 lb)	3250 kg (7165 lb)
Carico di ribaltamento articolato esteso	2800 kg (6173 lb)	2900 kg (6393 lb)
Carico operativo EN474.3 (80%) retrato	3500 kg (7716 lb)	4100 kg (9039 lb)
Carico operativo EN474.3 (60%) retrato	2600 kg (5732 lb)	3050 kg (6724 lb)
Carico operativo EN474.3 (80%) esteso	1800 kg (3968 lb)	2000 kg (4409 lb)
Carico operativo EN474.3 (60%) esteso	1400 kg (3086 lb)	1500 kg (3307 lb)

## MOTORE

Modello macchina	T80	T90
Marca	FPT	FPT
Potenza nominale	96 kW (129 HP)	103 kW (138 HP)
@rpm	2200 rpm	2200 rpm
Cilindrata	4485 cm³ (274 in³)	4485 cm³ (274 in³)
Normativa emissioni	Stage IV/Tier 4f	Stage IV/Tier 4f
Trattamento gas di scarico	DOC+SCR (AdBlue)	DOC+SCR (AdBlue)
Aspirazione	Turbo compressore 16 valvole, after-cooler	Turbo compressore 16 valvole, after-cooler

## TRASMISSIONE

Modello macchina	T80	T90
Tipo trasmissione	Idrostatica monomarcia con pompa a portata variabile	Idrostatica Vario System EVO2 a controllo elettronico con 2 Motori idrostatici a variazione automatica continua
Motore idraulico	Idrostatico a variazione automatica continua	-
Cambio	Dropbox Monomarcia	-
Inching	Inching a pedale per avanzamento controllato	A pedale elettronico per avanzamento controllato



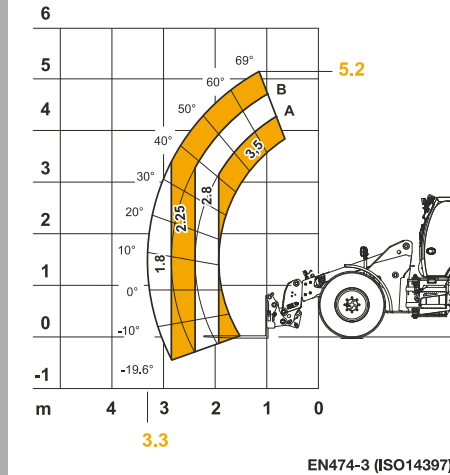
## IMPIANTO IDRAULICO

Modello macchina	T80	T90
Tipo pompa idraulica	Pompa ad ingranaggi per idroguida e movimenti	Pompa a pistoni a cilindrata variabile per idroguida e movimenti.
Portata pompa idraulica	114 L/min (30,1 gal/min)	150 L/min (39,6 gal/min)
Pressione massima di esercizio	25,0 MPa (3626 psi)	26,0 MPa (3771 psi)

## DIMENSIONI

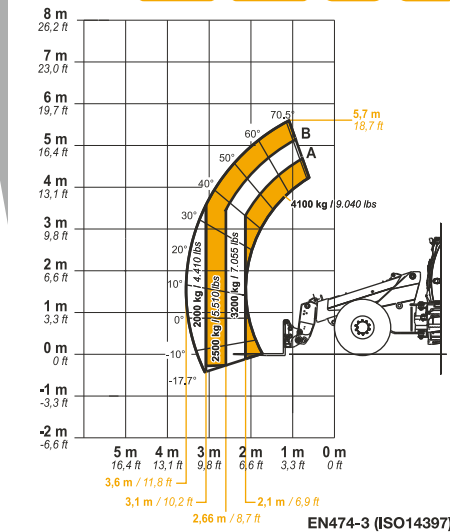
Modello macchina	T80	T90
A	400 mm (15,7 in)	351 mm (13,8 in)
B	1670 mm (65,7 in)	1898 mm (74,7 in)
C	2550 mm (100,4 in)	2800 mm (110,2 in)
C1	6760 mm (266,1 in)	7423 mm (292,2 in)
D	1675 mm (65,9 in)	1739 mm (68,5 in)
E	1030 mm (40,6 in)	1898 mm (74,7 in)
F	4865 mm (191,5 in)	5207 mm (205 in)
F1	5300 mm (208,7 in)	5906 mm (232,5 in)
G	5895 mm (232,1 in)	6440 mm (253,5 in)
G1	4400 mm (173,2 in)	4839 mm (190,5 in)
H	2680 mm (105,5 in)	2790 mm (109,8 in)
H1	2520 mm (99,2 in)	2884 mm (113,5 in)
I1	2200 mm (86,6 in)	2400 mm (94,5 in)
L	1790 mm (70,5 in)	1790 mm (70,5 in)
M	2250 mm (88,6 in)	2400 mm (94,5 in)
P	2500 mm (98,4 in)	2743 mm (108 in)
Q	4750 mm (187 in)	5193 mm (204,4 in)
S	1937 mm (76,3 in)	1990 mm (78,3 in)
T	201 mm (7,9 in)	192 mm (7,6 in)
Z	2106 mm (82,9 in)	2170 mm (85,4 in)
K01	30°	32°
K02	40°	40°
K04	40°	37°
K05	40°	38°

MAX  
3,5 t



T80

MAX  
4,1 t



T90

# AZIENDA FORZA DIECI

## L'ESPERIENZA PER L'INNOVAZIONE

Progettiamo e costruiamo macchine da lavoro dal 1962, e oggi siamo riconosciuti come uno dei più importanti player mondiali.

Orgogliosamente italiana, con un quartiere generale in Emilia Romagna di oltre 135.000 metri quadrati e circa 400 persone impiegate, grazie a 3 filiali europee in Germania, Regno Unito, Francia e a una rete globale di oltre 400 dealers, Dieci è presente in oltre 70 Paesi.

Ricerca e sviluppo di tecnologie innovative, formazione e customer care sono incessantemente al centro delle nostre attività: il risultato di questo impegno costante si concretizza in un'offerta che comprende ben 159 modelli in produzione, tra macchine agricole, edili, industriali e speciali.

Negli ultimi 2 anni abbiamo rinnovato l'80% della gamma prodotti, per offrire ai nostri clienti soluzioni sempre più all'avanguardia, performanti, affidabili e sicure.

Abbiamo apportato importanti upgrade su comfort e design, per dare valore all'elemento per noi più importante: l'uomo.

1962 **FONDAZIONE**

135.000 **MQ**

400 **DIPENDENTI**

159 **MODELLI**

19 **FAMIGLIE**

**AGRI PIVOT | PIVOT**

**T50 | T60 | T80 | T90**

**Dieci**

[www.dieci.com](http://www.dieci.com)

